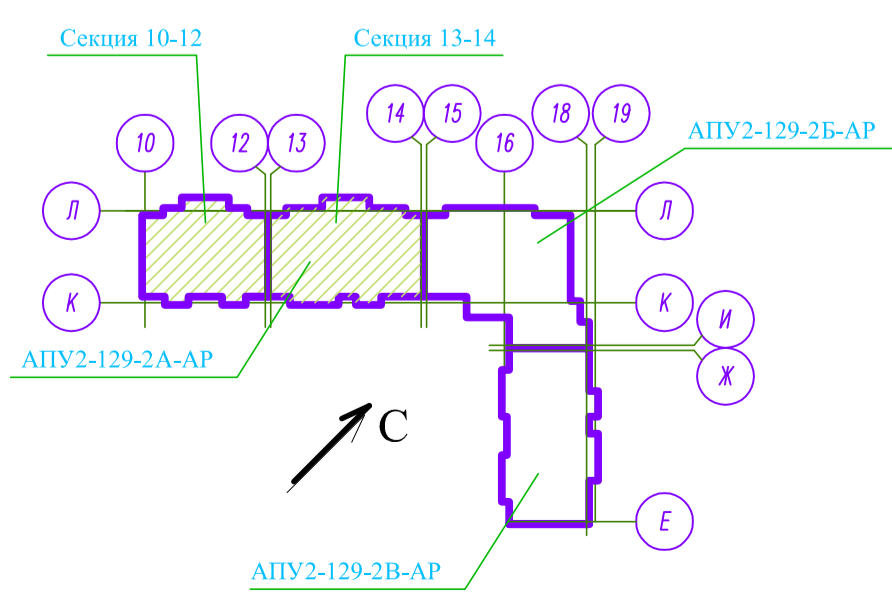


Условные обозначения :

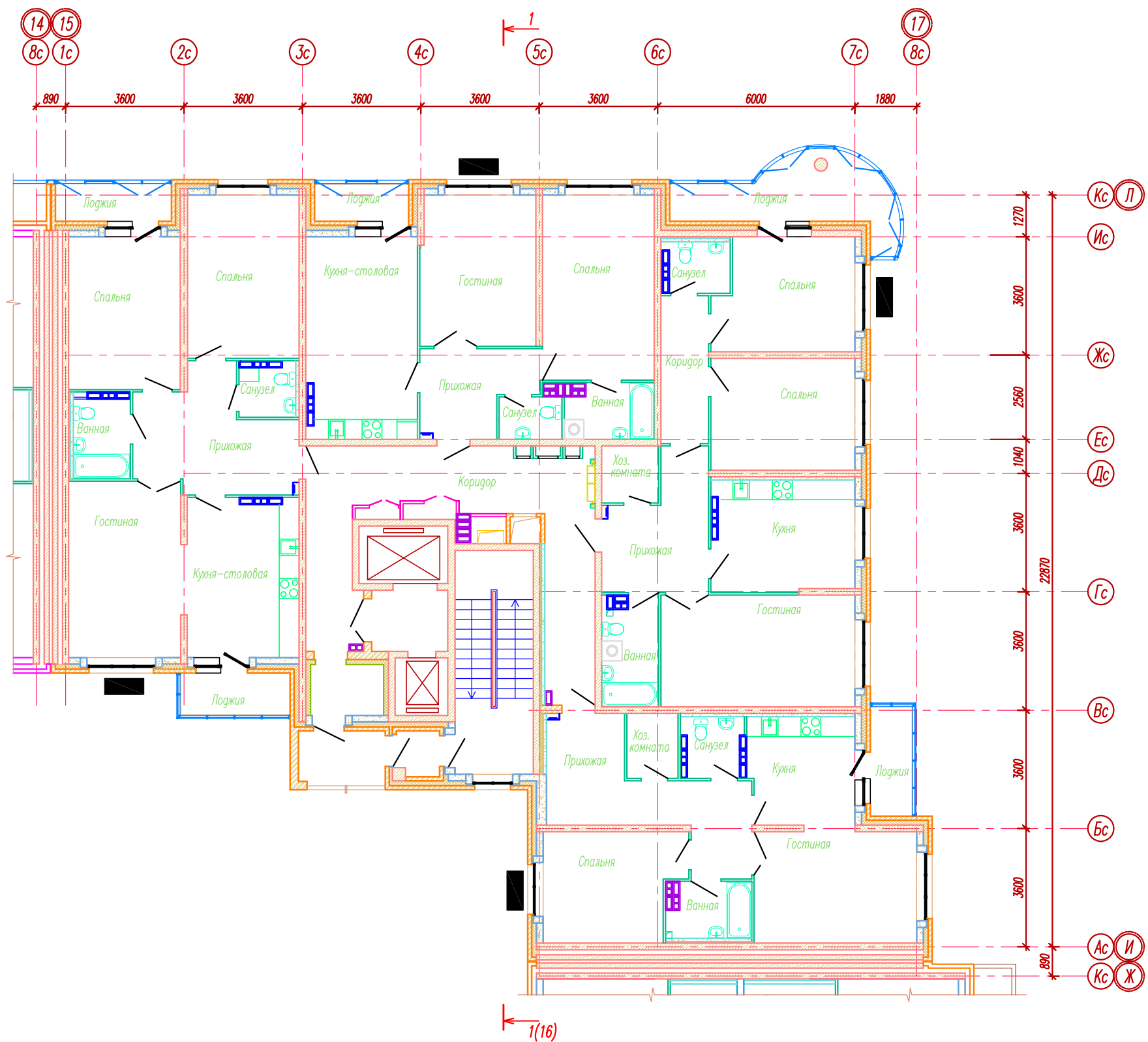
■ - рекомендуемое место установки кондиционеров

Компоновочная схема

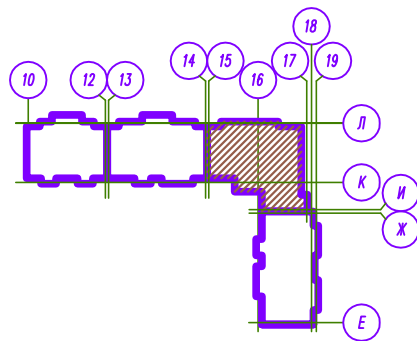


1. Чертеж разработан по просьбе УЖК "Территория" письма N 69-ТН от 11 февраля 2014 г.
2. Наружные блоки кондиционеров установить на 100 мм ниже оконного проема, оси наружных блоков располагать строго по центру оконных проемов.
3. Способ установки согласовать с поставщиками кондиционеров.

АПУ2-129-2А-АР					
Жилые дома со встроенными детскими дошкольными учреждениями и встроенными нежилыми помещениями, с парковкой автомобильной по ул. Академика Вансовского-ул.14(название условное)-Краснолесья-Анатолия Маренцова в Ленинском районе г. Екатеринбург, участок 1					
Изм.	Кол.уч.	Лист	Наок.	Подпись	Дата
1.в. арх.пр.	Иванов	1	Ряжкова	Иванов	12.14
Н.контр.	Ряжкова				
Жилой дом №2 секции 2А				Стария	Лист
План типового этажа с рекомендуемыми местами установки наружных блоков кондиционеров.				Р	2
Исполнил				Иванов	340
				Иванов	"Корпорация Атомстройкомплекс"



Компоновочная схема



1. Лист с местами возможной установки наружных блоков кондиционеров выдается для ТСЖ.
2. При размещении наружных блоков кондиционеров в местах, отличных от указанных, решение согласовать с проектировщиками. Места прохода в наружных монолитных железобетонных стенах в обязательном порядке согласовывать с проектной организацией.
3. Наружные блоки кондиционеров установить на 100 мм ниже оконного проема, оси наружных блоков располагать строго по центру оконных проемов.

Условные обозначения:

■ – рекомендуемые места установки наружных блоков кондиционеров

						АПУ2-129-02Б-АР		
						Жилые дома со встроенными детскими дошкольными учреждениями и встроенными нежилыми помещениями, с подземной автостоянкой по ул.Академика Вонсовского-ул.1А (название условное)-Краснолесья-Анатолия Мехренцева в Ленинском районе г.Екатеринбурга, участок1.		
Изм.	Кол.уч.	Лист	Прок.	Подпись	Дата	Жилой дом N2 Секция 2Б		
						Стадия	Лист	Листов
						Р		
						ЗАО "Корпорация "Атомстройкомплекс"		
						Схема установки наружных блоков кондиционеров		

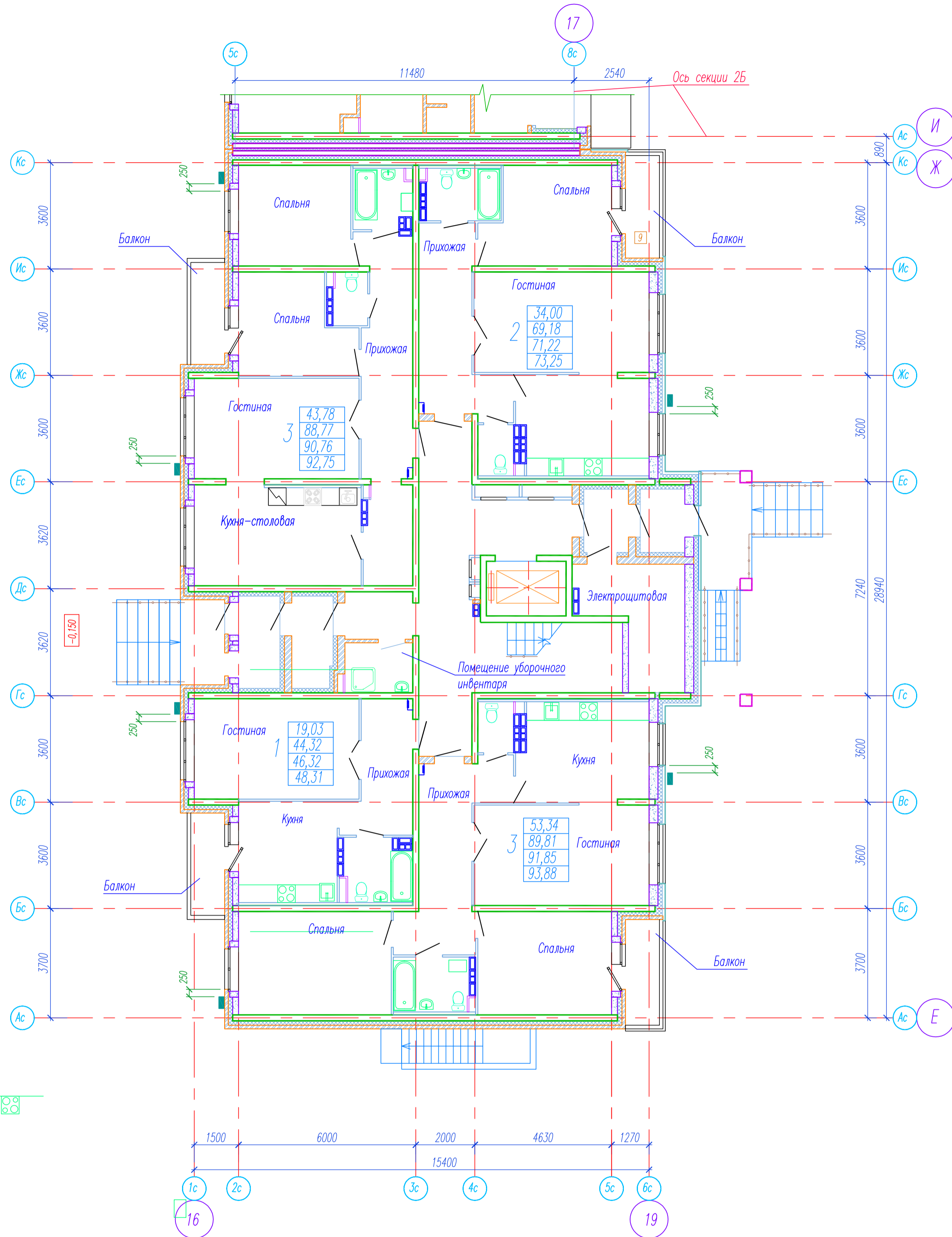
ОВ

Взам. инв. N

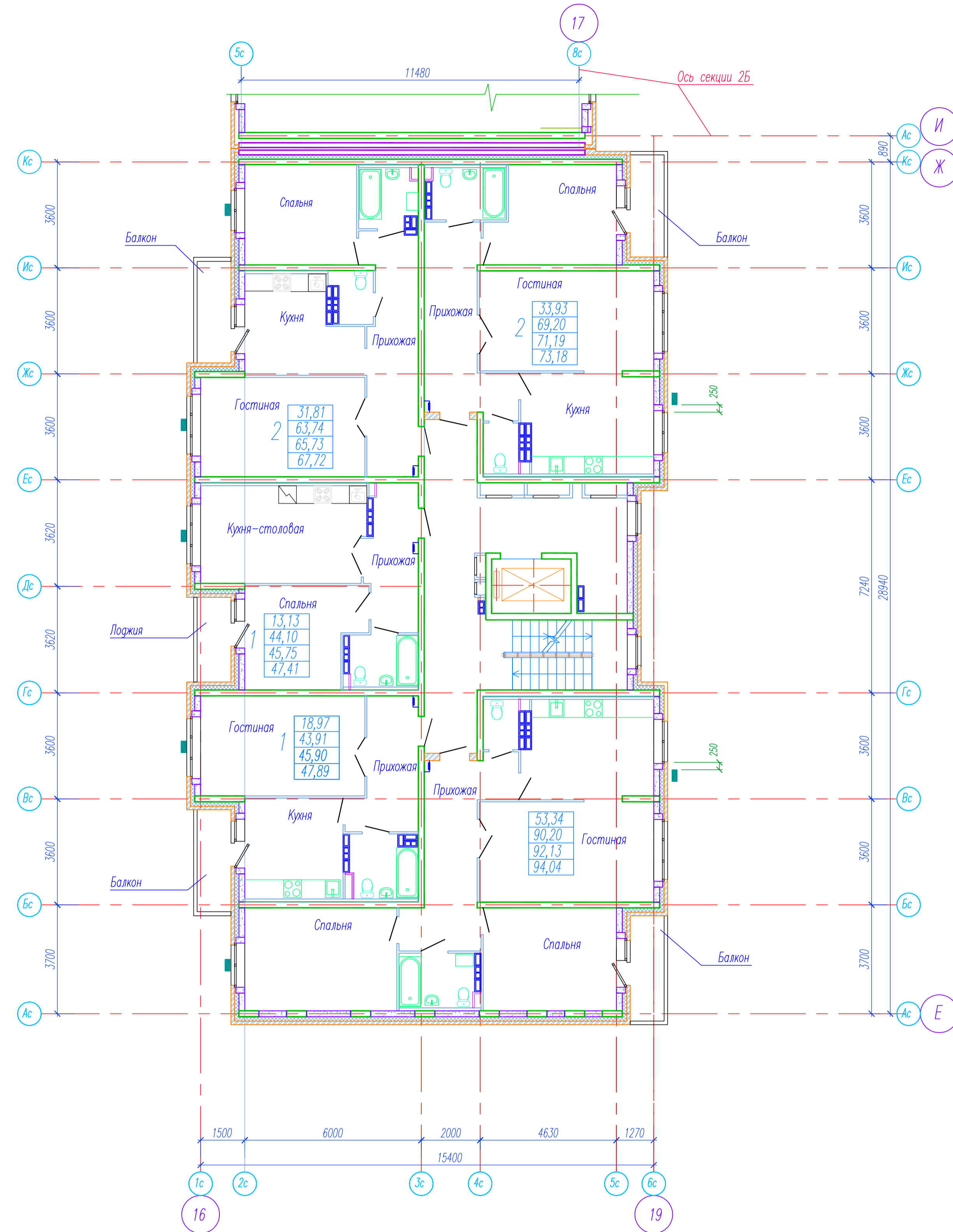
Подпись и дата

Инв. N подл.

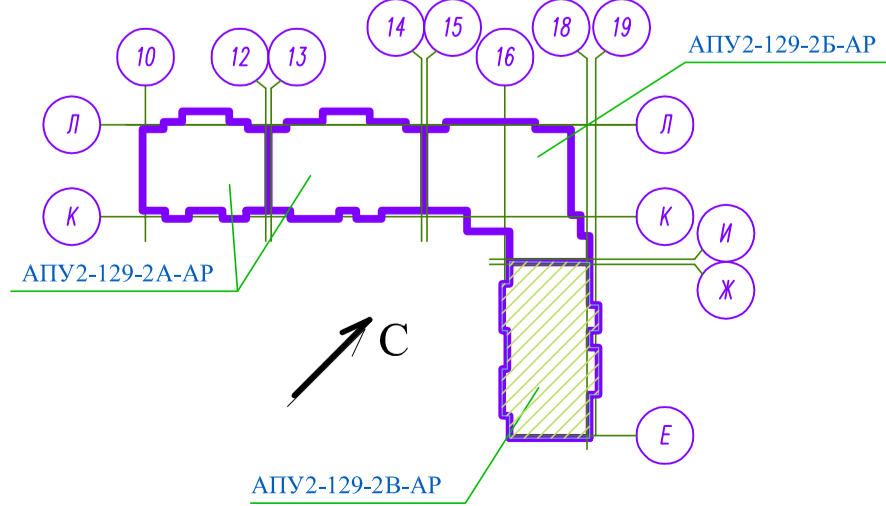
План 1 этажа



План типового этажа



Компоновочная схема



Условные обозначения:

■ - рекомендуемое место установки кондиционеров

- Чертеж разработан по просьбе УЖК "Территория" письмо N 69-ТН от 11 февраля 2014 г.
- Наружные блоки кондиционеров 1-го этажа и уличного фасада установить на расстоянии 250 мм от края оконного проема и 100 мм ниже плиты перекрытия; на 2..10 этажах дворового фасада наружные блоки кондиционеров установить на 100 мм ниже оконного проема, оси наружных блоков располагать строго по центру оконных проемов.
- Способ установки согласовать с поставщиками кондиционеров.

АПУ2-129-02В-АР				
Жилые дома со встроенными детскими дошкольными учреждениями и встроенными нежилыми помещениями, с парковкой автотранспорта по ул. Академика Вансовского-ул.14(название условное)-Красная-Анатолия Маренцова в Ленинском районе г. Екатеринбург, участок1				
Изм.	Кол.уч.	Лист	Наок.	Дата
1.к. арх.пр.	Иванов	1	1	14
Н.контр.	Ряжкова			
Жилой дом №2 секция 2В			Старая	Лист
			Р	2
План 1-го и типового этажа с рекомендуемыми местами установки наружных блоков кондиционеров.				340
Проверил Исполнил				Иванов
				"Корпорация Атомстройкомплекс"



Условные обозначения :

○ - рекомендуемые места для размещения наружных блоков кондиционеров

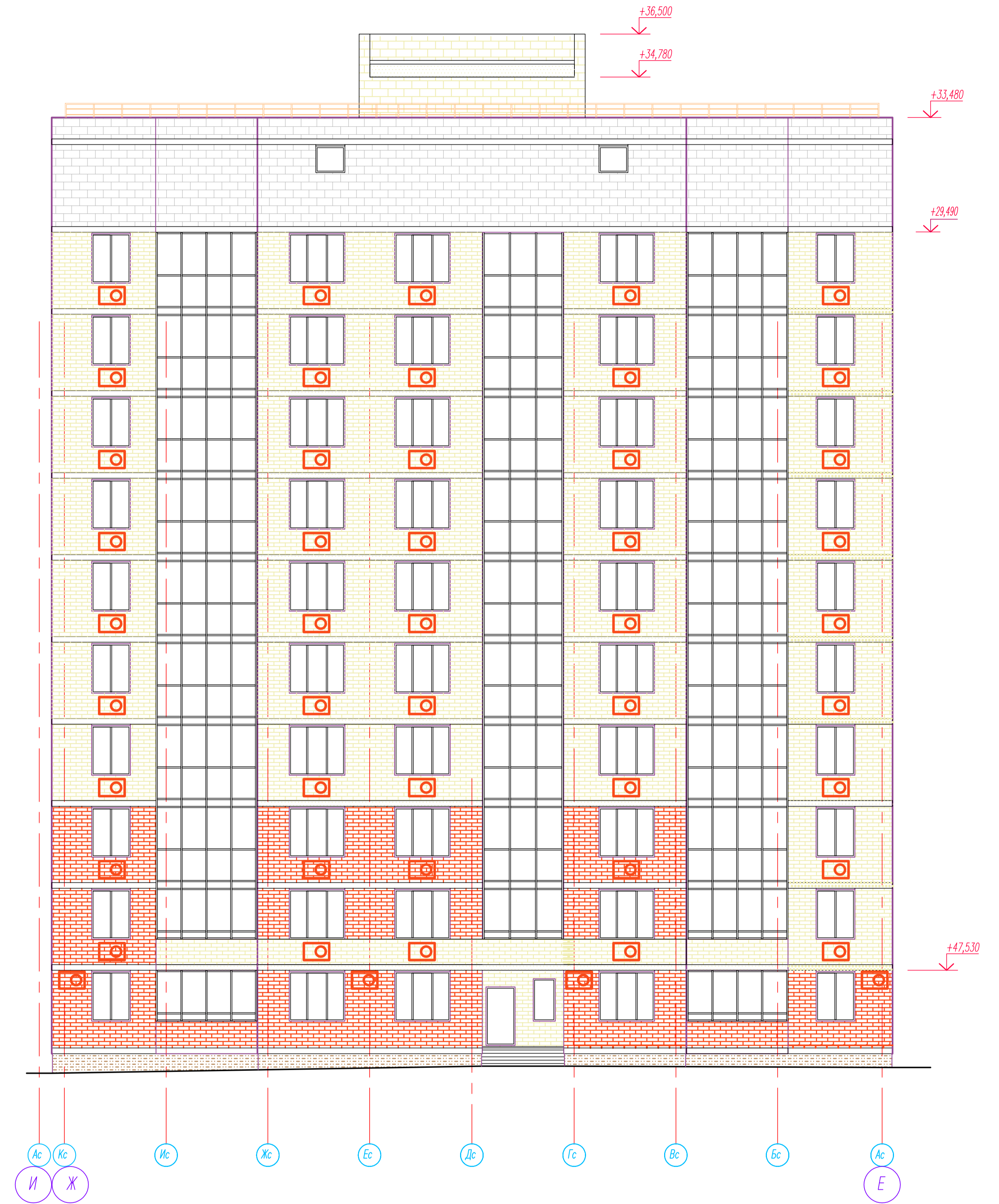
1. Чертеж разработан по просьбе УЖК "Территория" письмо N 69-ТН от 11 февраля 2014 г.
2. Наружные блоки кондиционеров установить на 100 мм ниже оконного проема, оси наружных блоков располагать строго по центру оконных проемов.
3. Способ установки согласовать с поставщиками кондиционеров.

						АПВ2-129-02А-АР			
						Жилые дома со встроенными детскими дошкольными учреждениями и встроенными нежилыми помещениями, с партерной этажностью по ул. Академика Вансовского-ул.14(название условное)-Краснолесья-Анатолия Маренцова в Ленинском районе г. Екатеринбург, участок 1			
Изм.	Кол.уч.	Лист	Наок.	Подпись	Дата	Жилой дом №2 секции 2А	Старая	Лист	Листов
1.в. ар.пр.	Иванов	12		<i>[Signature]</i>	12.02.14		Р	18	
Н.контр.	Рыжкова								
Проверил	Талашманова			<i>[Signature]</i>	Фасад 10-12, 13-14 с местами размещения наружных блоков кондиционеров.		340 "Корпорация Атомстройкомплекс"		
Исполнил	Иванов								

Лист 10 из 11

Фасад Е-Ж


Фасад Ж-Е



Условные обозначения :

 - рекомендуемые места для размещения наружных блоков кондиционеров

1. Чертеж разработан по просьбе УЖК "Территория" письмо N 69-ТН от 11 февраля 2014 г.
2. Наружные блоки кондиционеров 1-го этажа и уличного фасада установить на расстоянии 250 мм от края оконного проема и 100 мм ниже плиты перекрытия ; на 2...10 этажах дворового фасада наружные блоки кондиционеров установить на 100 мм ниже оконного проема, оси наружных блоков располагать строго по центру оконных проемов.
3. Способ установки согласовать с поставщиками кондиционеров.

						АПV2-129-02B-AP		
						Жилое дома со встроенными детскими дошкольными учреждениями и встроенными нежилыми помещениями, с парковкой автомобильной по ул. Академика Волосского-ул.14(название условное)-Красноармейск-Антония Меренцова в Ленинском районе г. Екатеринбург, участок 1		
Изм.	Кол.уч.	Лист	Имя	Подпись	Дата	Жилой дом №2 секции 2B		
1.в. арх.пр.	Иванов	1	Иванов		12.14			
Н.контр.	Рыжкова					Старший	Лист	Листов
Проверил	Талашманова					Р	3	
Исполнил	Иванов					Фасады Е-Ж, Ж-Е с местами размещения наружных блоков кондиционеров.		
						340 "Корпорация Атомстройкомплекс"		